

## **Wraz ze spadkiem temperatury, w ostatnich dniach można zaobserwować znaczne pogorszenie jakości powietrza na terenie naszej gminy.**

Już kilkakrotnie w miesiącu grudniu został przekroczony poziom informowania ( $100 \mu\text{g}/\text{m}^3$ ) dla pyłu zawieszonego PM10, natomiast podczas ostatniej doby nastąpiło przekroczenie poziomu alarmowego, który wynosi  $150 \mu\text{g}/\text{m}^3$ . Średniodobowe stężenie pyłu zawieszonego PM10 na stacji zlokalizowanej przy ul. Rodziewiczówny w Nysie wyniosło aż  $185 \mu\text{g}/\text{m}^3$ .

Główną przyczyną zanieczyszczenia powietrza jest spalanie złej jakości paliw stałych w niskosprawnych kotłach i piecach domowych, zwanych potocznie „kopciuchami”, często niespełniających żadnych standardów emisyjnych. Zdarza się, że są w nich spalane również odpady.

Zgodnie z uchwałą Nr XXXII/367/2017 Sejmiku Województwa Opolskiego z dnia 26 września 2017 r. w sprawie wprowadzenia na obszarze województwa opolskiego ograniczeń w zakresie eksploatacji instalacji, w których następuje spalanie paliw, na terenie województwa opolskiego obowiązuje zakaz stosowania następujących paliw:

- węgla brunatnego oraz paliw stałych produkowanych z wykorzystaniem tego węgla,
- mułów i flotokonzentratów węglowych, tj. paliw o uziarnieniu mniejszym niż 3 mm,
- paliw stałych produkowanych z wykorzystaniem mułów lub flotokonzentratów węglowych,
- paliw stałych produkowanych z węgla kamiennego, w których zawartość frakcji o uziarnieniu mniejszym niż 3 mm jest większa niż 15%,
- drewna i biomasy drzewnej, których wilgotność w stanie roboczym przekracza 20%.

Z kolei zgodnie z ustawą z dnia 14 grudnia 2012 r. o odpadach – bezwzględnie zakazane jest spalanie odpadów poza spalarnią lub współspalarnią odpadów.

Osoba naruszająca przepisy dotyczące zakazu spalania niedozwolonych substancji może być ukarana grzywną w wysokości **do 5 000 zł**. W przypadku spalania odpadów, może ponadto narazić się na karę **aresztu (do 30 dni)**.

Spalanie odpadów oraz paliw zakazanych „uchwałą antysmogową” to nie tylko dotkliwe kary finansowe. To przede wszystkim narażanie siebie i innych na **utratę zdrowia**, które jest bezcenne.

**PAMIĘTAJMY - TO CZYM ODDYCHAMY ZALEŻY W DUŻEJ MIERZE OD NAS**

## KTO JEST NAJBARDZIEJ NARAŻONY NA SZKODLIWĄ DZIAŁANIE ZANIECZYSZCZEŃ?

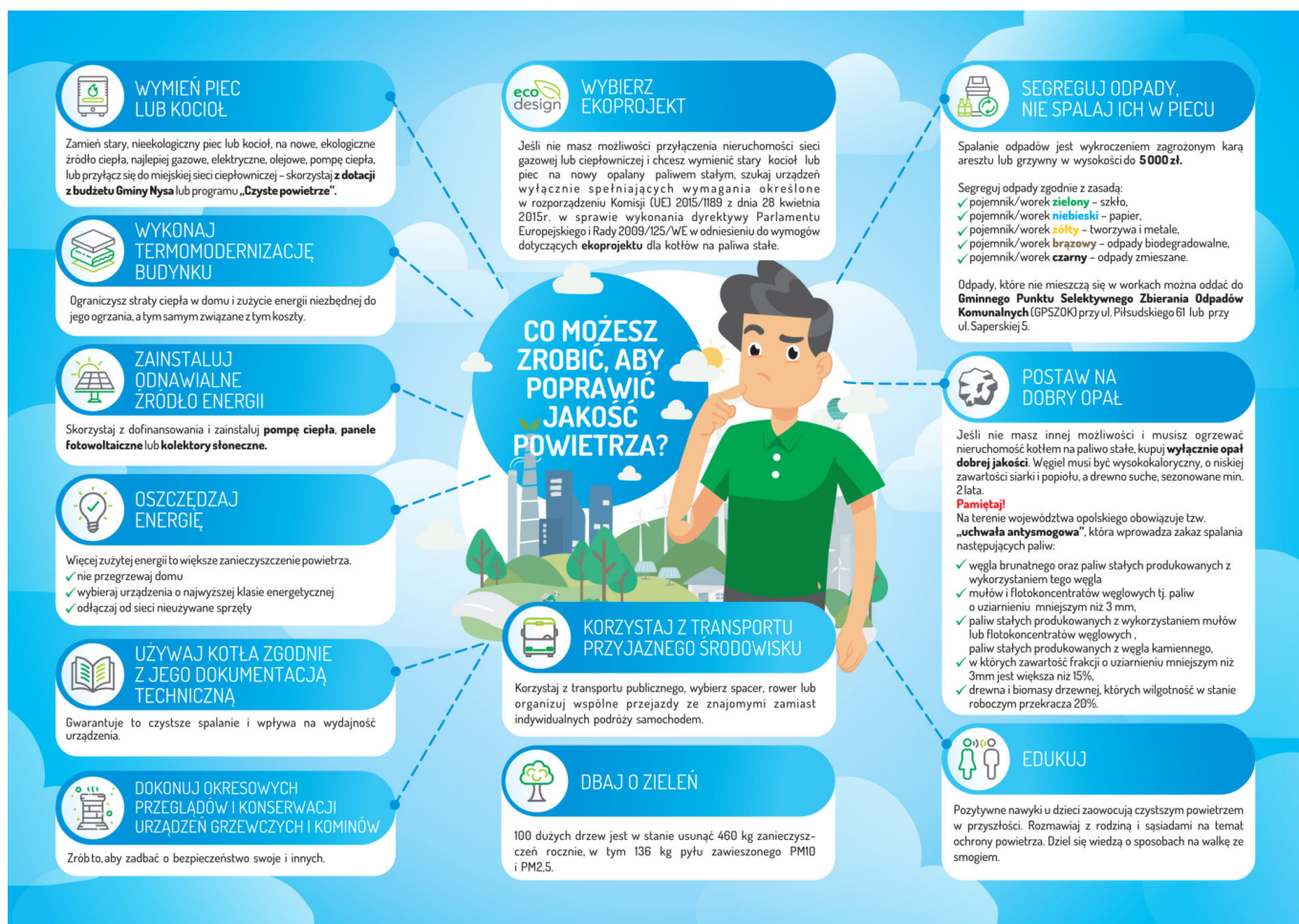
- ✓ dzieci i młodzież
- ✓ kobiety w ciąży
- ✓ osoby starsze
- ✓ osoby z zaburzeniami funkcjonowania układu oddechowego i układu krążenia
- ✓ osoby palące i bierni palacze
- ✓ osoby zawodowo narażone na działanie pyłów i innych zanieczyszczeń



## CO ROBIĆ A CZEGO UNIKAĆ GDY NORMY ZANIECZYSZCZEŃ W POWIETRZU SĄ PRZEKROCZONE

- ✓ ogranicz przebywanie na zewnątrz
- ✓ nie wietrz mieszkania/domu
- ✓ unikaj przebywania w miejscach o dużym natężeniu ruchu samochodowego
- ✓ wychodząc z domu, załóż maskę antysmogową – pamiętaj, że powinna mieć atest
- ✓ włącz oczyszczacz powietrza
- ✓ nie pal w kominku
- ✓ kup rośliny doniczkowe, które pochłaniają zanieczyszczenia





Wydział Rozwoju Wsi i Ochrony Środowiska

Urząd Miejski w Nysie